



# 黑色建材日报

2019年12月11日星期三

## 建材 | 螺纹钢



### 基本面:

宏观经济数据利好。供给方面，钢厂利润较高，生产积极性维持，供给仍有增量。需求方面，北方降雪以及南方降雨天气影响，需求持续走弱。库存方面，钢厂库存和社会库存均有增加，累积速度依旧较缓，价格下跌空间驱动力不足，但反弹受冬储预期压制，故预计短期国内建筑钢材价格仍将震荡运行。现货市场价格，上海 3970 (0)，杭州 4010 (0)，北京 3680 (-20)，广州 4500 (0)。(单位：元/吨)

### 结论:

建议观望。

## 黑色 | 铁矿



### 基本面:

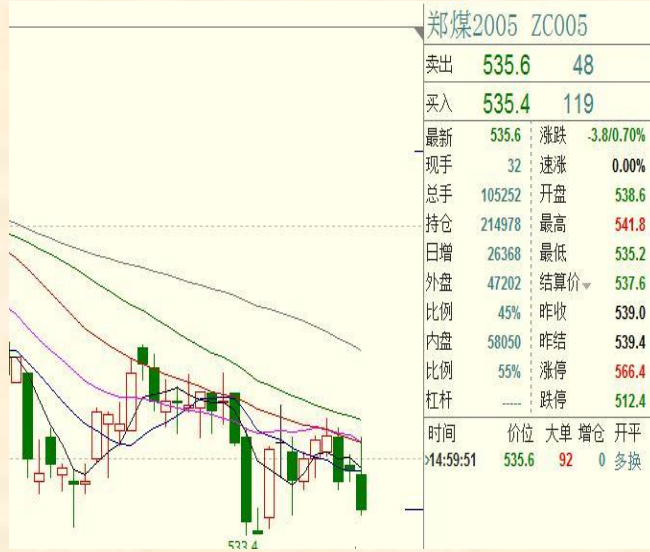
供应方面，澳洲、巴西发运中国的量低于往年同期。到港资源增加。大型贸易商挺价意愿较浓，部分期现贸易商投机情绪较高。需求方面，钢厂对高价位接受程度较低，采货心态偏谨慎，持观望态度。贸易商与钢厂之间博弈加剧，虽钢厂原材料库存有一定程度上涨，但整体库存并未达到高位。后期或将持续补库，支持国内铁矿石市场短期高位震荡为主。港口现货成交，唐山 66% 精粉干基 815 (0)，青岛港澳 PB 粉 61.5% 报价 678 (0) (单位：元/湿吨)

### 结论:

逢低短多。



黑色 | 动力煤



基本面:

榆林地区煤价涨跌互现，神木府谷地区部分坑口小条件价格，部分煤矿出货压力较大，坑口库存略有增加。内蒙地区个别坑口价格小涨，坑口出货较快。环渤海八港区总场存 2269.1 万吨，锚地船舶数 88 艘。六大电厂库存 1669.32 万吨，日耗 73.95 万吨，可用天数 22.6 天。

总结:

上周五 CCI5500K 现货报价 548 (-)，港口价格企稳。今日期货盘面减仓下行走势，最低下探至 545.2。01 合约逐步进入交割行情，目前坑口产量减少以及电厂日耗表现优异支撑港口价格，但中下游各环节高库存同样煤炭上行压力较大，买卖双方僵持不下，短期内现货价格以稳为主，期货延续震荡走势。期货运行区间 540-550，高抛低吸，重点关注港口成交情况。

黑色 | 焦煤



基本面:

近期主产地煤企安全检查持续，库存低位，部分地区煤矿生产受限，使得部分煤种供应量明显收缩。下游焦企补库需求增加，使得焦企对低硫主焦煤需求较好，长治、临汾一带的低硫主焦、瘦主焦煤种等煤企价格再度上调 20-30 元/吨，其余煤种价格较稳。总的来看，随着焦企的需求增加和焦煤的供应收缩，使得焦煤价格坚挺。

操作建议：观望为主。

黑色建材研究员王鹤

从业证书编号：F0309144

投资咨询证书编号：Z0012737

电话：010-56124771

邮箱：wanghe@cdfco.com.cn



**风险提示:**您应当客观评估自身财务状况、交易经验，确定自身的风险偏好、风险承受能力和服务需求，并遵循“买卖自负”的金融市场原则，充分认识期货交易的风险，了解任何有关期货行情的分析、预测都可能与实际情况有差异。自行决定是否采纳期货公司提供的报告中给出的建议，并自行承担交易后果。

**免责声明:**本报告的信息均来源于非保密资料，本公司对这些信息的准确性和完整性不作任何保证。本报告中的观点、结论和建议并不代表作者对价格涨跌或市场走势的确定性判断。在任何情况下，本公司不对任何人因使用本报告中的任何内容所引致的任何损失负任何责任。本报告所载的意见或推测仅反映本公司于发布日的观点，在不同时期，本公司可发出与本报告所载意见或推测不一致的报告，投资者应当自行关注相应的更新或修改。